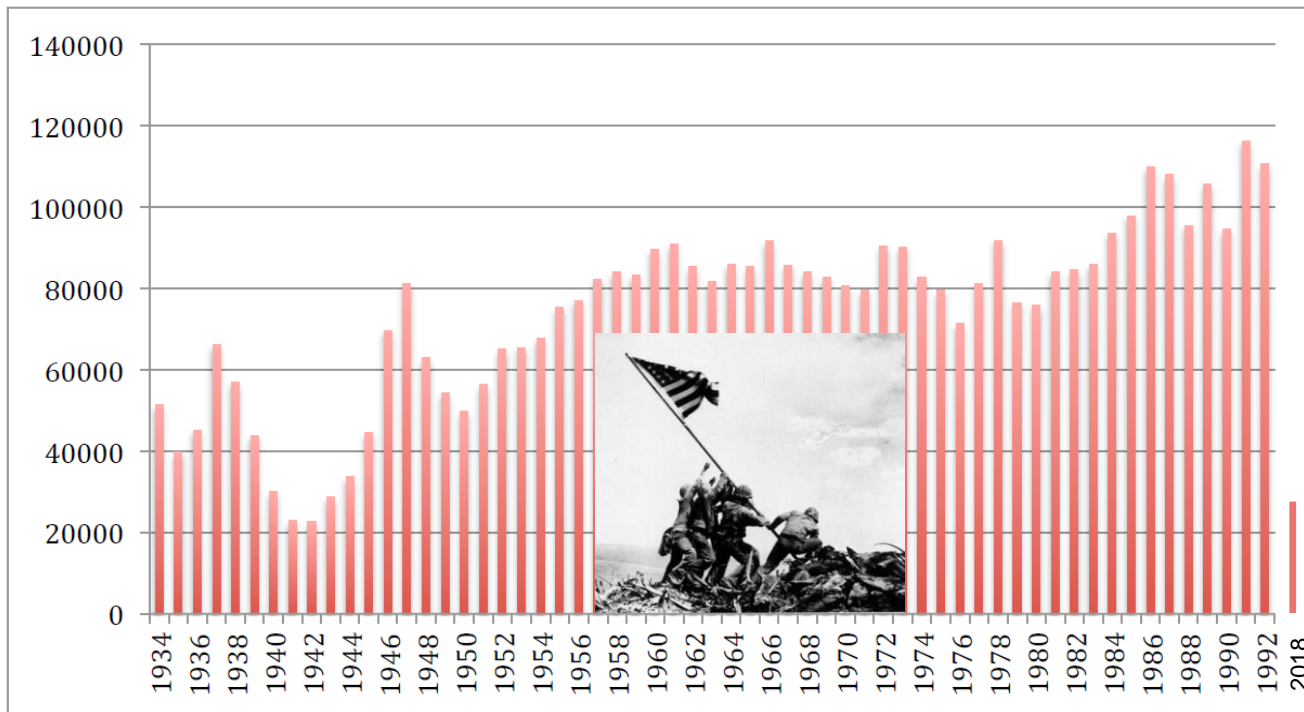




P A Y S D ' E N H A U T

CHÂTEAU-D'OEX - ROUGEMONT - ROSSINIÈRE

Graphiques statistiques des nuitées à Château-d'Oex de 1934 à 1992 (Office fédéral de la statistique)



Ce graphique représente les nuitées enregistrées à Château-d'Oex entre 1934 et 1992.



-70%



* Pour la première fois l'hiver 2018/19

«Notre région est au carrefour d'une crise structurelle et conjoncturelle.»

1. Travailler **ensemble**
2. Avoir une **vision**
3. Définir des **stratégies**
4. Unifier les **structures**
5. Développer nos **produits**





PAYS D'ENHAUT
CHÂTEAU-D'OEX - ROUGEMONT - ROSSINIÈRE

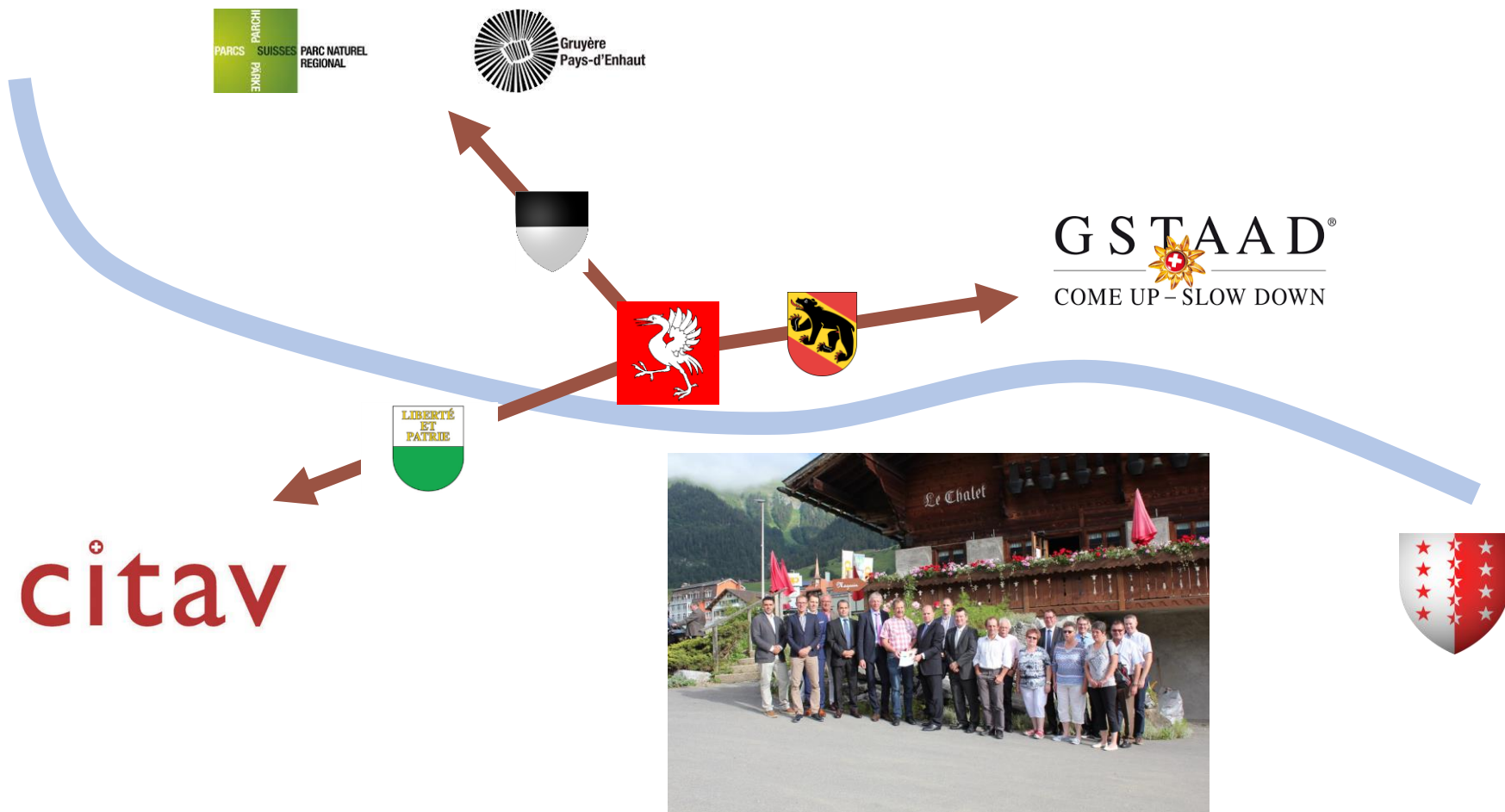
2. Avoir une **vision** touristique soutenue par la majorité des acteurs





PAYS D'ENHAUT
CHÂTEAU-D'OEX - ROUGEMONT - ROSSINIÈRE

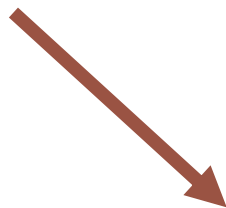
3. Définir des stratégies sur un territoire d'alliances transcantonales



4. Unifier nos **structures** en réunissant l'offre et la demande



OFFRE

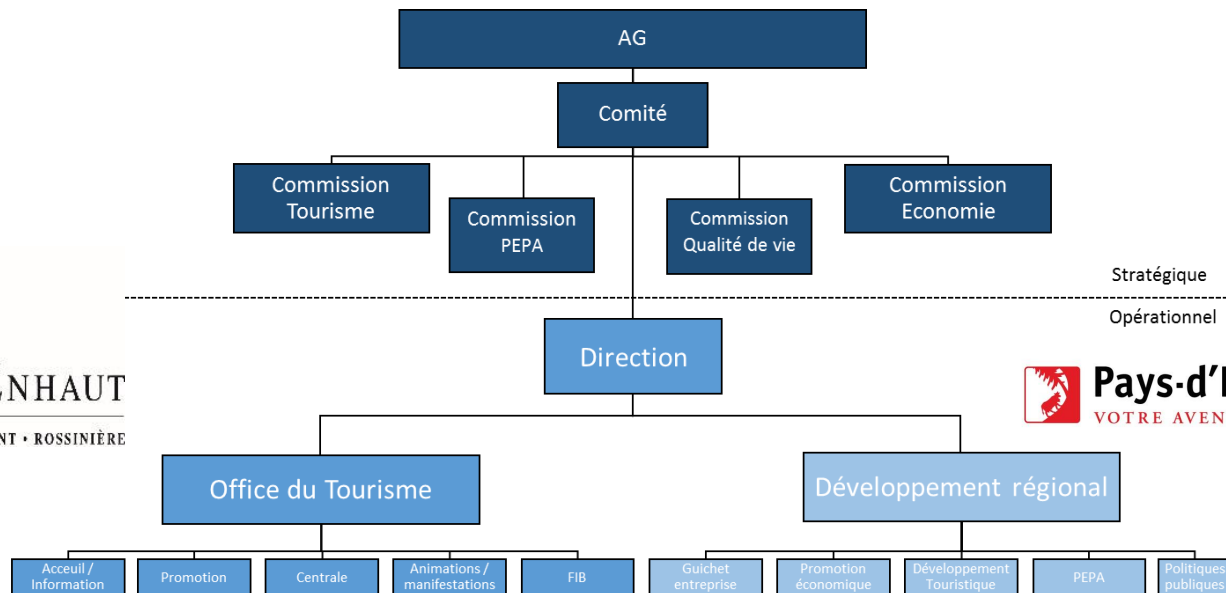


DEMANDE



Acteurs - Client

4. Unifier nos **structures** en réunissant l'Offre et la Demande



5. Développer nos produits avec un positionnement clair

VIVRE LES ALPES

16

VIVRE MAGAZINE

HIVER 2018/19

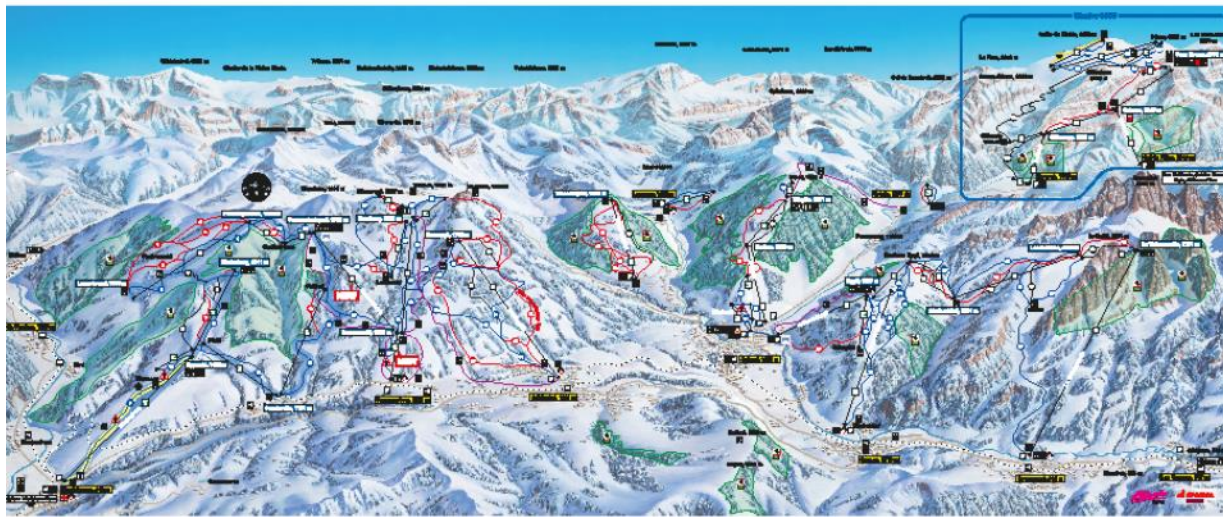
17

VIVRE LES ALPES

CHÂTEAU-D'OEX - ROUGEMONT - ROSSINIÈRE Poésie d'un hiver authentique

Vivez un rêve hivernal dans une région de nature et de traditions, où les papiers découpés racontent mille histoires. Les paysages pittoresques se prêtent à merveille aux balades avec raquettes à neige et à ski de fond, sans oublier les 200km de pistes de ski de la Destination Gstaad. À la Maison de L'Etivaz, dégustez les saveurs estivales de ce fromage d'alpage. Grâce à ses caractéristiques climatiques, Château-d'Œx est la capitale des montgolfières, à découvrir au Festival International de Ballons et à l'Espace Ballon. Activité unique en son genre, le skijoring allie glisse et équitation.

Domaine skiable Gstaad - Rougemont



- 1 Maison de l'Etivaz
T. +41 (0)26 924 70 60
www.etivaz-cep.ch
- 2 Espace Ballon
T. +41 (0)26 723 78 33
www.espace-ballon.ch
- 3 Parc naturel régional Grivyère Pays d'Enhaut
T. +41 (0)26 924 76 93
www.pnr-ep.ch
- 4 Musée de Château-d'Œx
T. +41 (0)26 924 50 37
www.musee-chateau-does.ch

Altitude 1263-2331 m
200 km de pistes de ski - Destination Gstaad
40 km de pistes de ski - Pays d'Enhaut / La Lâcherette
63 km de ski de fond classique - Pays d'Enhaut / La Lâcherette
54 km de ski de fond skating - Pays d'Enhaut / La Lâcherette
86 km de randonnée en raquettes - Pays d'Enhaut / La Lâcherette
24 km de sentiers pédestres - Pays d'Enhaut / La Lâcherette

5. Développer nos produits avec un positionnement clair



SENTIER ARCHITECTURAL
EXPLOREZ LE PATRIMOINE
ARCHITECTURAL ET LES
BÂTISSSES EMBLÉMATIQUES
DU VILLAGE À TRAVERS LES
ÂGES.



ESPACE BALLON
VIVRE LA MAGIE D'UN VOL EN
MONTGOLFIÈRE ET DÉCOU-
VREZ TOUTS LES SECRETS DES
AÉROSTIERS.

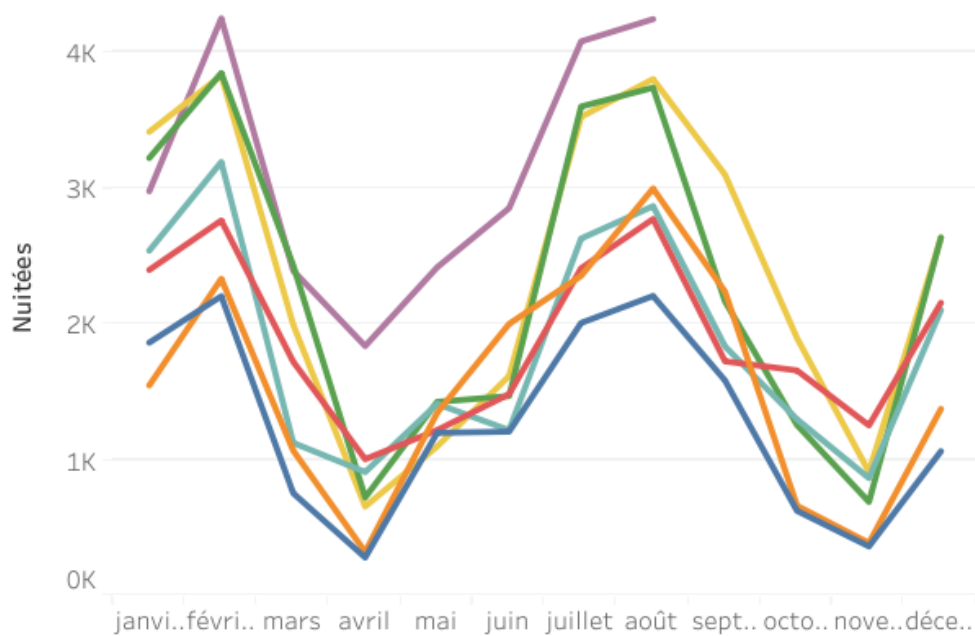


**FABRICATION DE
FROMAGE/LE CHALET**
CINQ MATINS PAR SEMAINE,
LE FROMAGER FABRIQUE UN
FROMAGE AU FEU DE BOIS,
DANS LA PLUS PURE TRADI-
TION ALPINE.



**MUSÉE DU VIEUX
PAYS-D'ENHAUT**
IMMERGEZ-VOUS DANS L'HIS-
TOIRE, LE PATRIMOINE ET
LES DÉCOUPAGES, À DEUX
MINUTES DU CENTRE DU VIL-
LAGE.

5. Développer nos produits avec des résultats positifs



Source OFS



Sponsoring TV





PAYS D'ENHAUT
CHÂTEAU-D'OEX - ROUGEMONT - ROSSINIÈRE

Merci de votre attention

